

PROVINCIA DI LECCE
COMUNE DI
PORTO CESAREO

OGGETTO
PIANO URBANISTICO ESECUTIVO
COMPARTO C211 - LOCALITÀ TURRIVEDDI
FOGLI CATASTALI 271 e 270

COMMITTENTE
CASTALDI ROBERTO s. r.l. - N.Ord. 02/01/1956
COD. FISC. - 0270156029402

PROGETTISTA
ARCHITETTO GIUSEPPE QUARTA

ELABORATO
RAPPRESENTAZIONE GRAFICA PUNTUALE DEL
FILARE DI ALBERATURE NELLE FASCE DI MT.500
SU VIA PLATONE

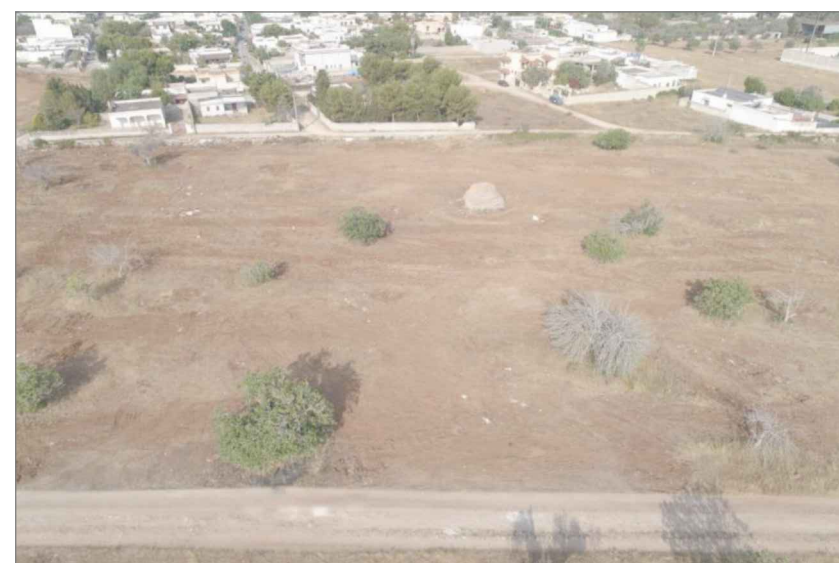
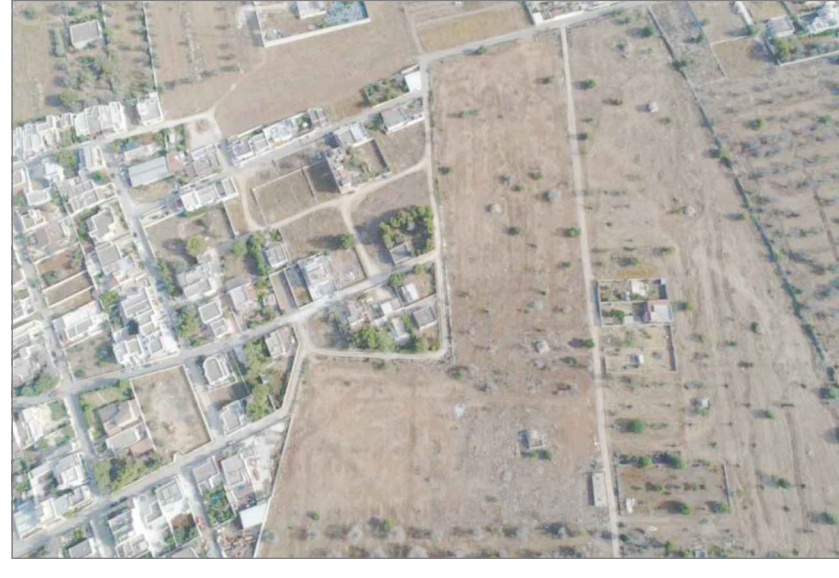
ADDEBITAMENTO DEL P.U.E. ALLE PRESCRIZIONI
DELLA SEZ. TUTELA E VALORIZZAZIONE DEL
PAESAGGIO NELLA COF. SERVIZI DEL 12.09.2022

TAVOLA NR
9B

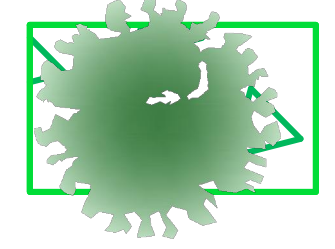
SCALA
1:100 1:200

DATA
SETTEBRE 2022

GIUSEPPE QUARTA
ARCHITETTO
VIA GRACI, 7 - 70040 LIGORNO (LE)
TEL. 0834/24011 - FAX 0834/24012
WWW.GIUSEPPEQUARTAARCHITETTO.IT
E-MAIL: QUARTA@QUARTAARCHITETTO.IT



PART. in scala 1:100



AREE A VERDE PUBBLICO/PRIVATO
LUNGO VIA PLATONE, DI MT.500
CON FILARE DI ALBERI DI ULIVO

SCHEMA PUNTUALE DEL FILARE DI ALBERATURE PREVISTE NELLE FASCE SU VIA PLATONE

PART. in scala 1:200

