

PROVINCIA DI LECCE
COMUNE DI
PORTO CESAREO

OGGETTO
PIANO URBANISTICO ESECUTIVO
CORRADO C21 - lotti 18, 19, 20, 21
fogli catastali 271 e 275

COMITENTE
CASTALDI ROBERTO e. snc s.r.l. 02.01.1996
COD. FISC. 0378756098402

PROGETTISTA
ARCHITETTO GIUSEPPE QUARTA

ELABORATO
PLANIMETRIA TIPI EDILIZI

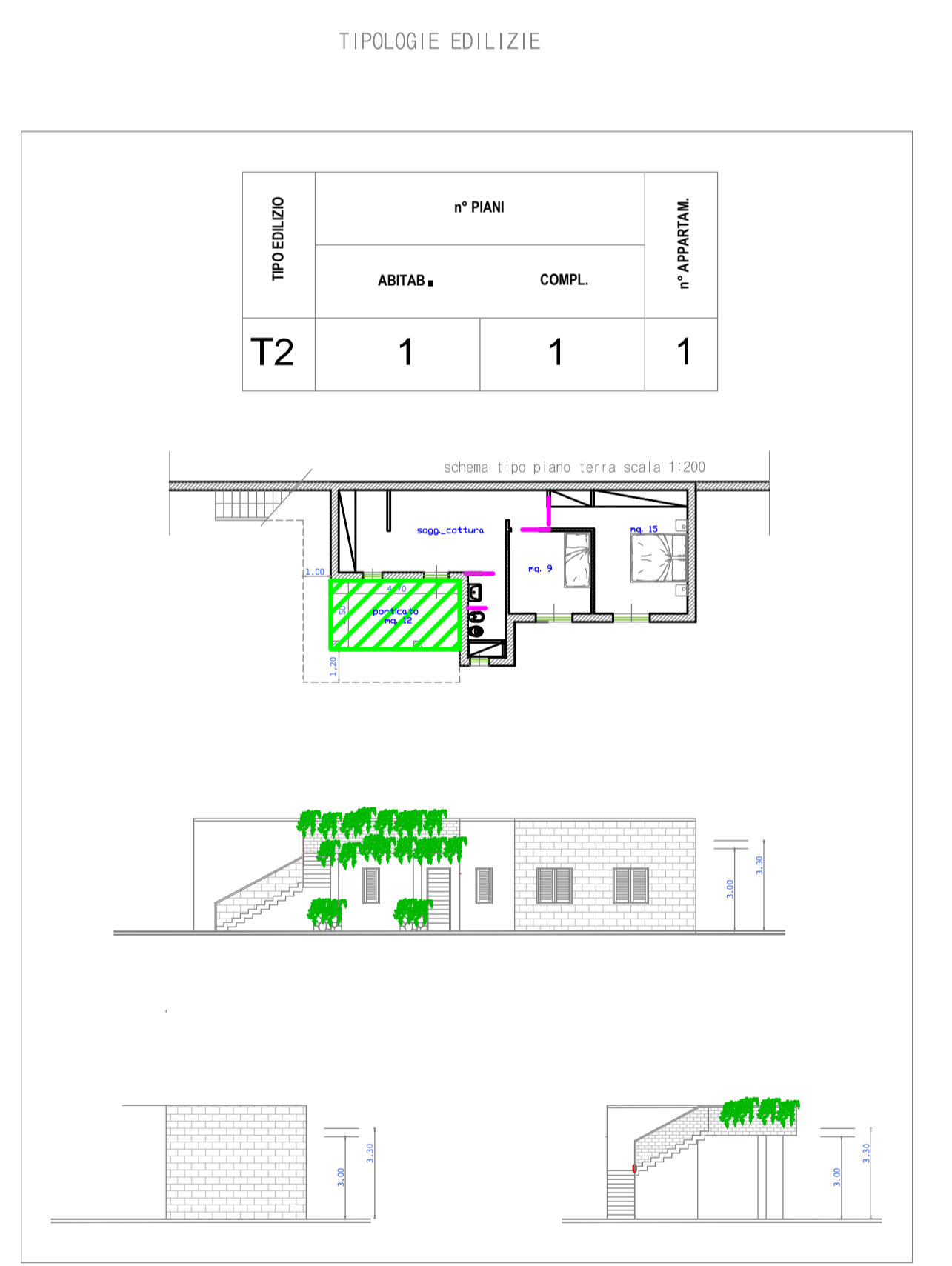
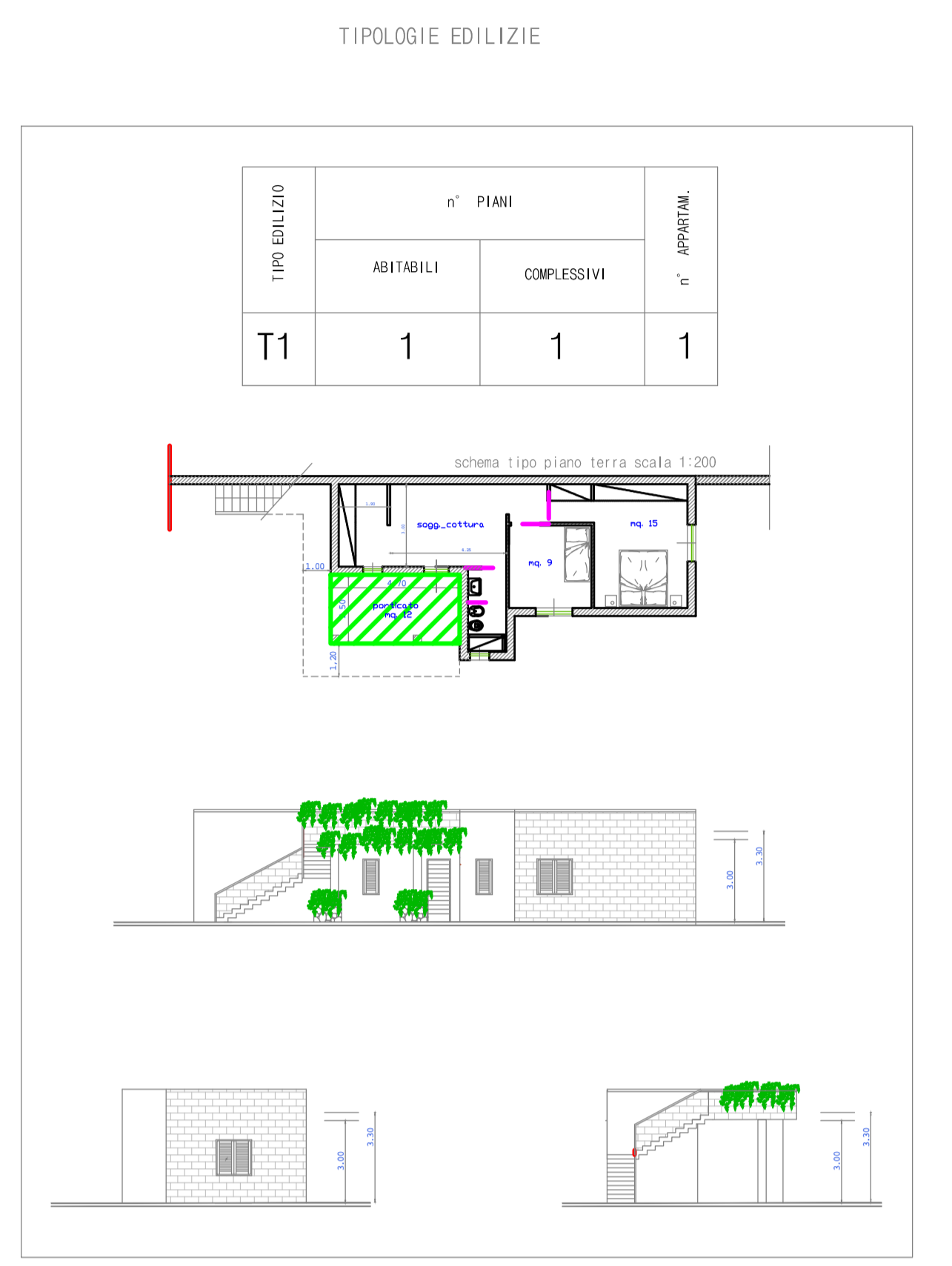
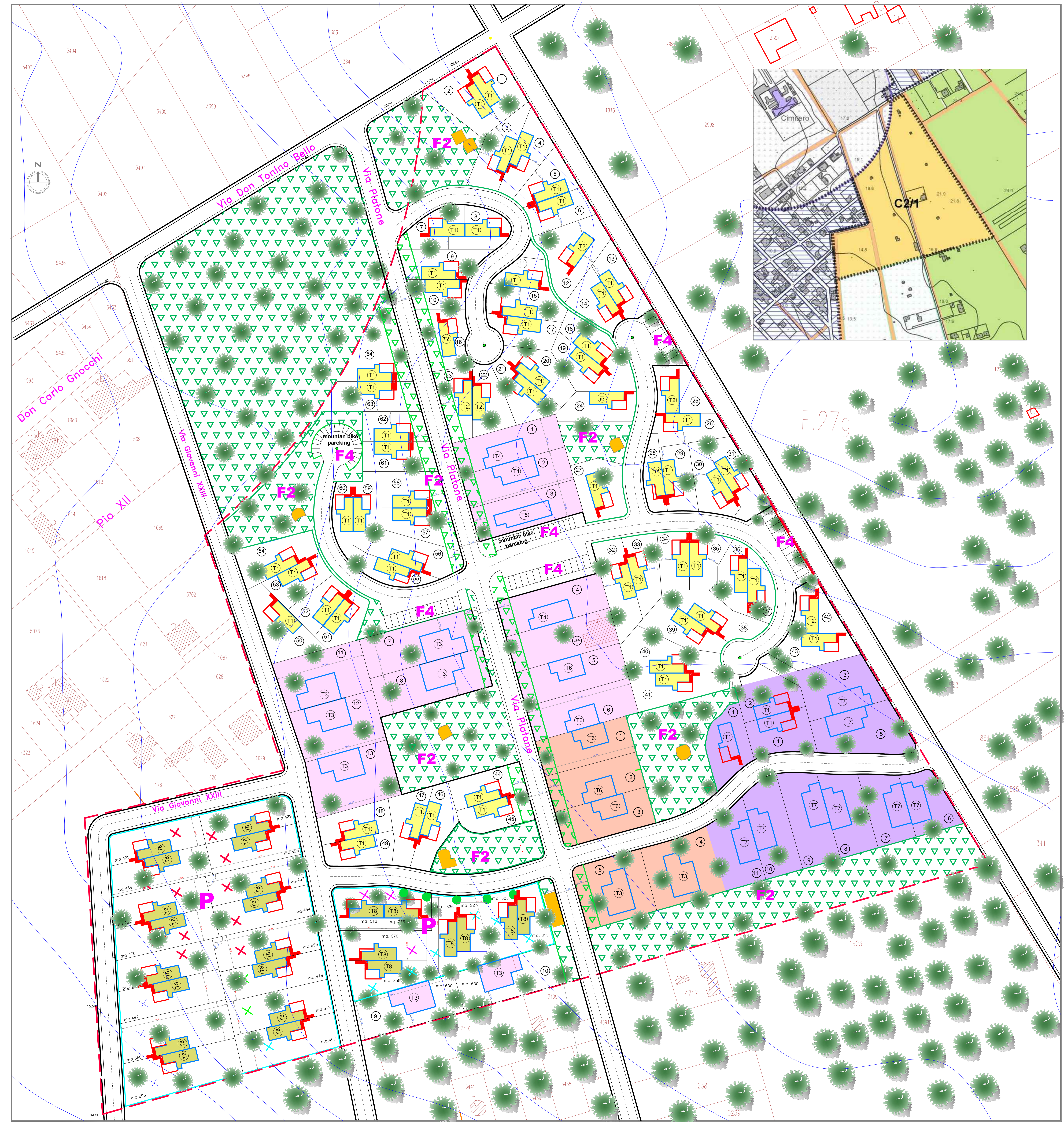
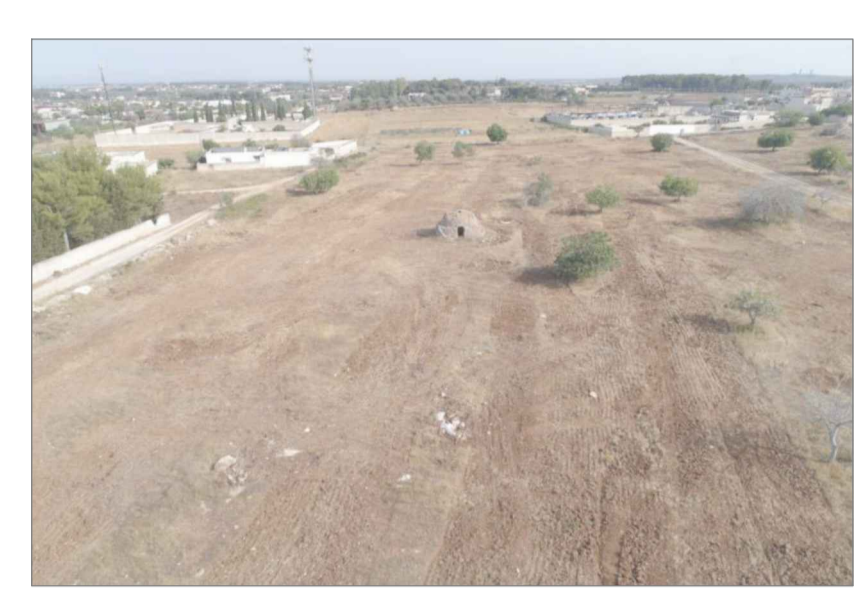
ACQUANNO DEL P.U.E. ALLE PRESCRIZIONI
DELLA LEG. 4874/1986 E MODIFICAZIONE DEL
PARAGRAFO NELLA COP. 20/1/21 DEL 12.09.2002

TAVOLA NR
6

SCALA
1:500

DATA
APRILE 2022

GIUSEPPE QUARTA
ARCHITETTO



RIEPILOGO

INDICI DI PIANO

Superficie complessiva comparto C2-1 mq. 69.000
Volume edificabile - lit. 0,5 mc/mq.
Sup. territoriale mq. 69.000 x 0,5 = mc. 34.500
Diritti vol. disponibili ris. al Comune 15% (34.500 x 15% = mc. 5.175)
Diritti vol. disponibili ai privati 85% (34.500 x 85% = mc. 29.325)

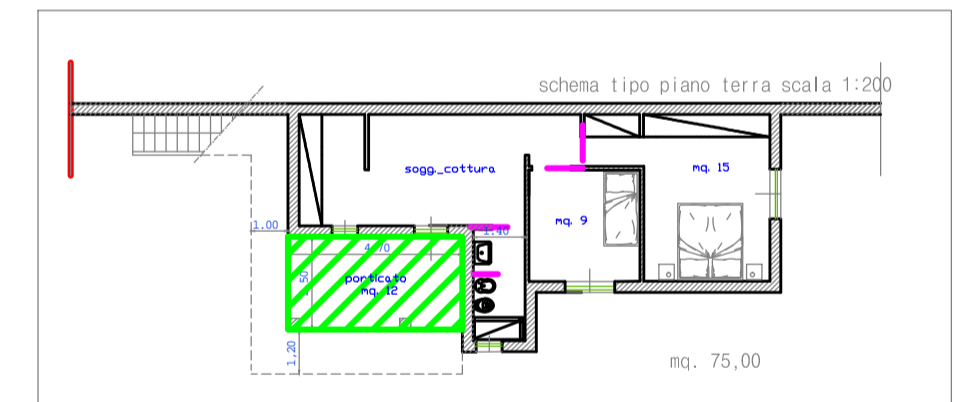
INDICI DI PROGETTO

Sup. fabbric. e volume edif. (Castaldi) mq. 4.740,00 e mc. 15.642,00
Sup. fabbric. e volume edif. (altri) mq. 3.624,00 e mc. 11.873,00

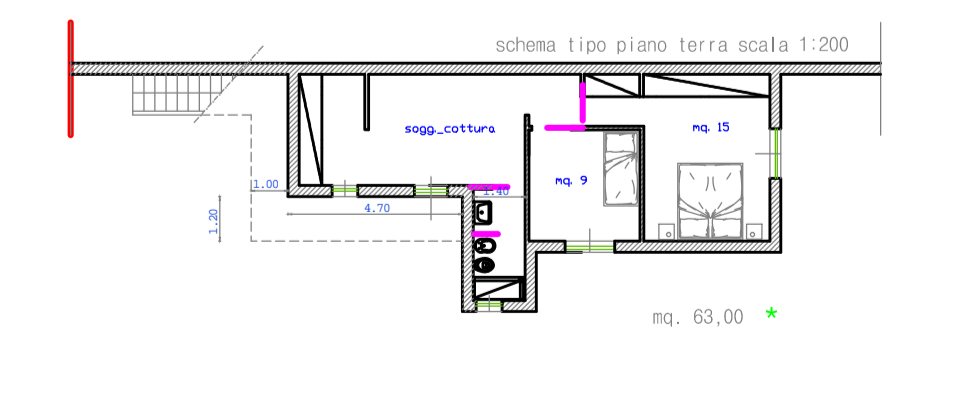
Aree complessive dei lotti edificabili mq. 37.857
Volume edificatorio complessivo mc. 27.515 < 29.325
Indice di fabbricabilità fondiario (IfF) mc. 27.515/ mq.37.857= 0,72

INDICI DI PROGETTO CASTALDI

Aree complessive dei lotti edificabili (Castaldi) mq. 21.037
Volume edificato (IfF) mc. 15.642/ mq. 21.037 = 0,74
Castaldi 64 unità abitative + area a conguaglio



SUP. COPERTA ABITAZIONE mq. 63 +
VOLUME P.T. mq. 63,00 x 3,30 = mc. 207,90
SUP. COPERTA PORTICATO P.T. mq. 12,00 +
VOLUME mq. 17,0 x 3,30 P.T. = mc. 56,10
SUP. COPERTA TOTALE P.T. mq. 75,00 +
VOLUME EDIFICATO mc. 247,50



Castaldi 64 unità abitative

toleranze ammesse sulle superfici per il 5%