

PROVINCIA DI LECCE
COMUNE DI
PORTO CESAREO

OGGETTO
PIANO URBANISTICO ESECUTIVO
COMPARTO C2-1 (località Fornicadori)
N.02/148/2014/14/2014

COMITENTE
CASTALDI ROBERTO s. r. l. (N.02/01/1996
1000 F.100 - C.02/01/2002/02/01)

PROGETTISTA
ARCHITETTO GIUSEPPE QUARTA

ELABORATO
TRACCIATI RETE ELETTRICA ABITAZIONI E
RETE PUBBLICA - RETE TELEFONICA

ADDEBITAMENTO DEL P.U.E. ALLE PRESCRIZIONI
DELLA LEGGE 10/1976 E VALORIZZAZIONE DEL
PAESAGGIO NELLA COP. SERVIZI DEL 12/09/2002

TAVOLA NR
10

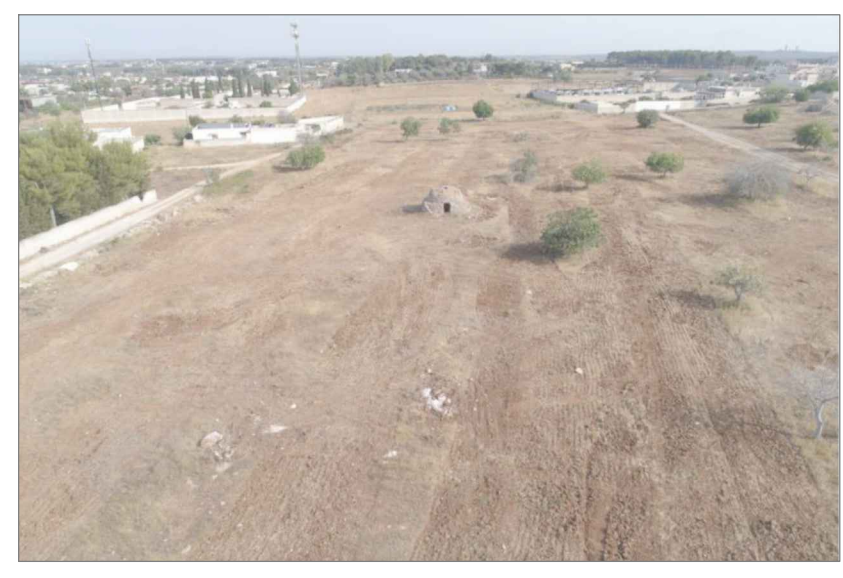
SCALA
1:500

DATA
APRILE 2022

GIUSEPPE QUARTA
ARCHITETTO
VIA BRUCI 7 - 70024 LECCE (LE)
0832 450000 - 0832 450001 - 0832 450002
0832 450003 - 0832 450004 - 0832 450005
0832 450006 - 0832 450007 - 0832 450008
0832 450009 - 0832 450010



app. fotografico anno 2021



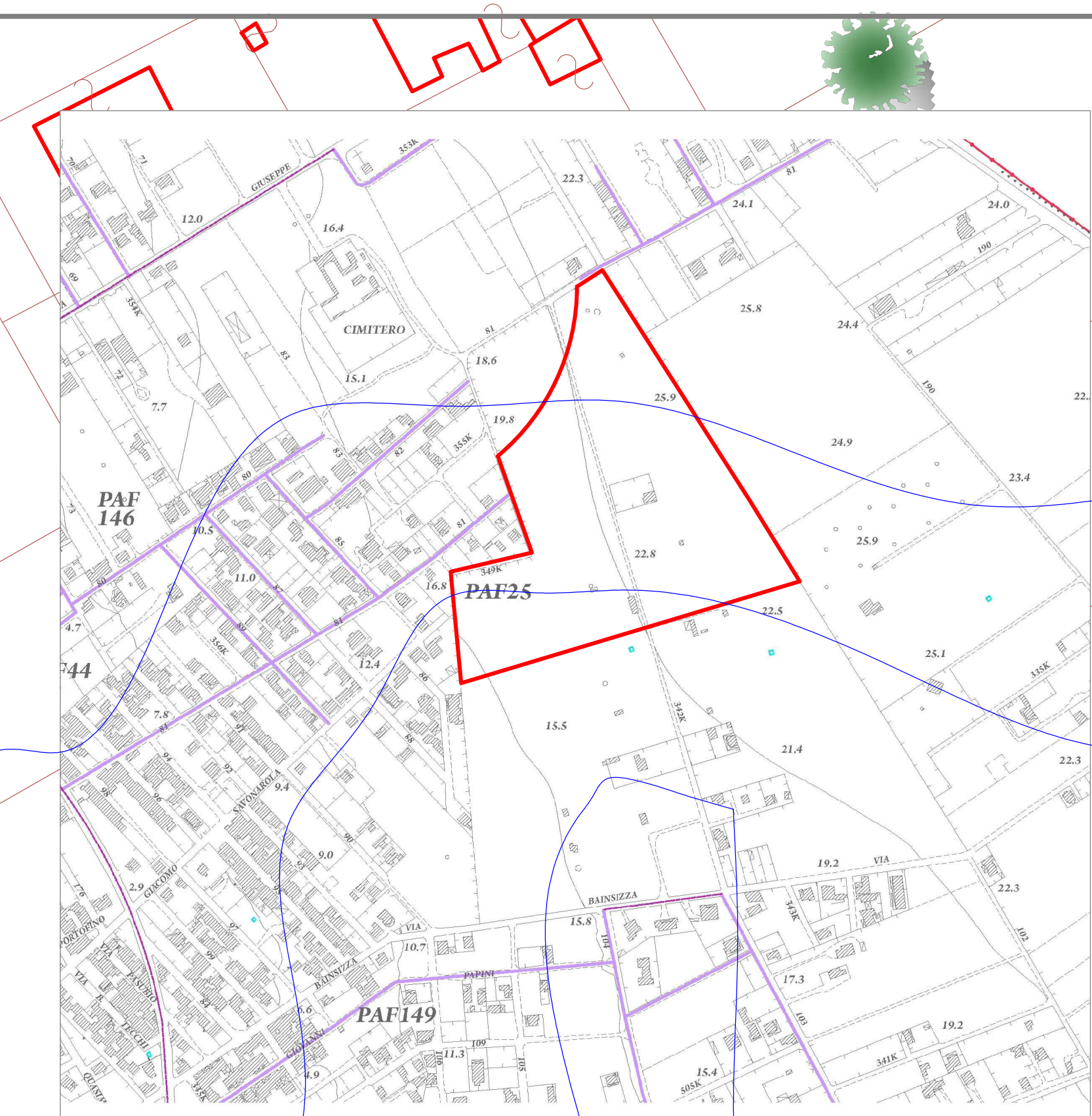
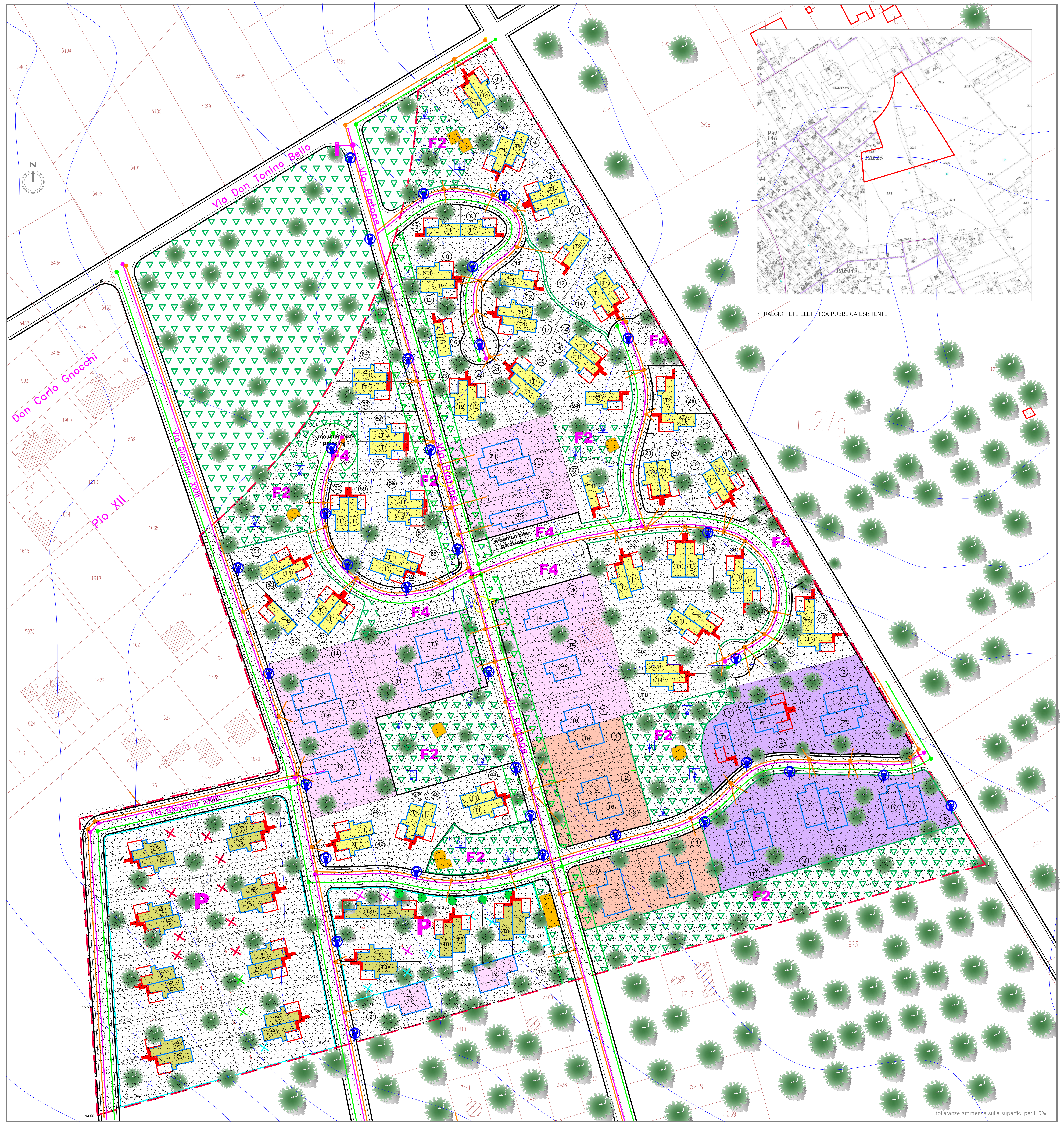
app. fotografico anno 2021



app. fotografico anno 2021

LEGENDA

- LINEA DI ILLUMINAZIONE PUBBLICA INTERRUPTA 1 Ø 160 congalato
- LINEA DI ILLUMINAZIONE PUBBLICA QUADRO ELETTRICO GENERALE
- CONTATORE ENEL
- POZZETTO DI RACCORDO ILLUMINAZIONE PUBBLICA 400x400
- APPARECCHIO ILLUMINANTE A LED SU PALO
- APPARECCHIO ILLUMINANTE A DOPPIO LED SU PALO
- APPARECCHIO ILLUMINANTE A LED SU PALO BASSO
- LINEA ELETTRICA ENEL INTERRUPTA PER FORNITURA ABITAZIONI - POLIETILENE 2-4-6-7 180
- POZZETTO DI RACCORDO LINEA ENEL 1 UTENZA 3x4V
- LINEA ESISTENTE ENEL AEREA DA DISMETTERE
- LINEA TELEFONICA 1 Ø 160 congalato
- POZZETTO DI RACCORDO LINEA TELEFONICA 600x600



STRALCIO RETE ELETTRICA PUBBLICA ESISTENTE

F.27g

tolleranze ammesse sulle superfici per il 5%