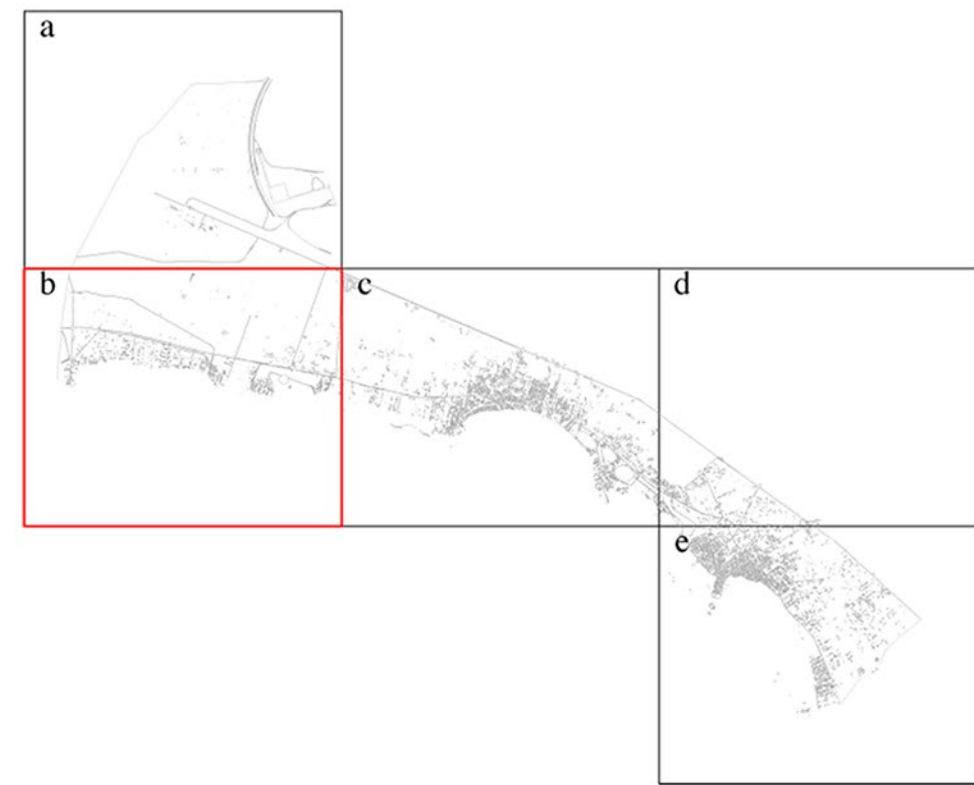




COMUNE DI PORTO CESAREO

PROVINCIA DI LECCE

PIANO URBANISTICO GENERALE

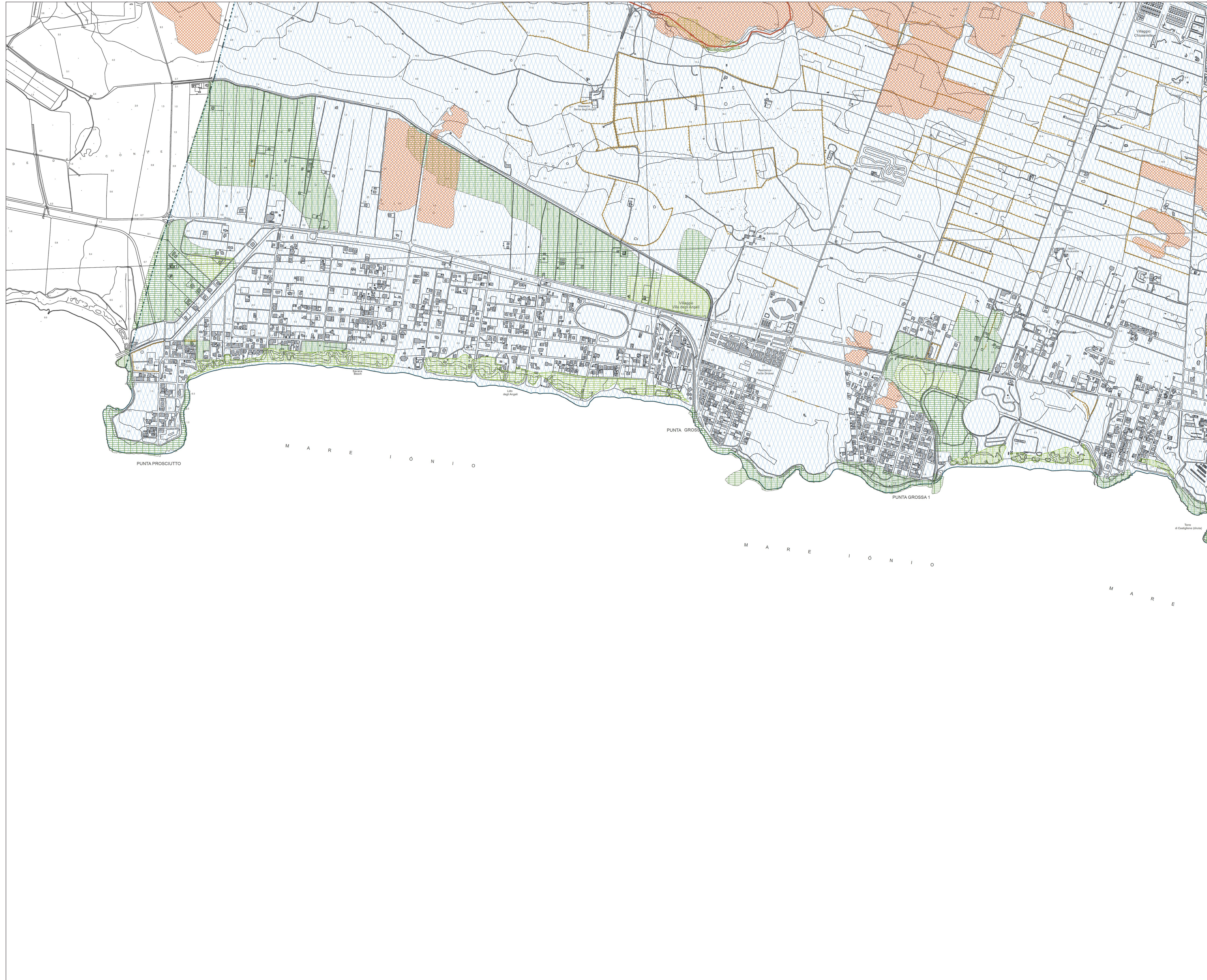


PARTE STRUTTURALE Tav. 11.b
Scala 1:5.000
Marzo 2016
Tavola adeguata alle determinazioni della conferenza di servizi del 14/12/2015 per la validazione di conformità del PUG al PPR (art.106 NTA)

Ing. Gregorio RAHO
Ing. Paolo STEFANELLI
(Responsabile settore IX Urbanistica e SUAP)

Legenda

- Cigli di scarpata con pendenza >30%
- Aree interessate da contaminazione salina della falda acquifera
- Aree interessate dalla presenza di Habitat di interesse comunitario
- Aree interessate dalla presenza di Habitat di interesse prioritario
- Aree percorse dal fuoco
- Beni diffusi nel paesaggio agrario - Muretti a secco
- Beni diffusi nel paesaggio agrario - Trulli



PUNTA PROSCIUTTO

M A R E I O N I O

PUNTA GROSSA

PUNTA GROSSA 1

M A R E I O N I O

M A R E I

Torre
© Castiglione (2016)