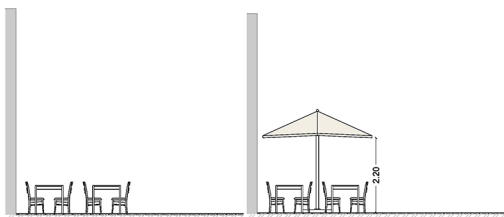
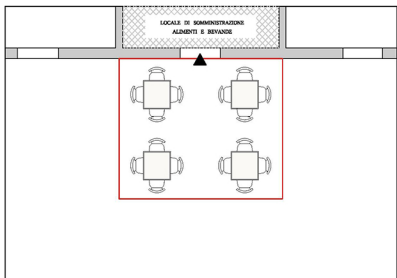
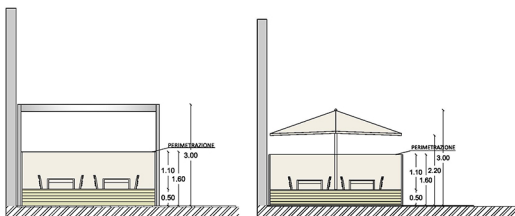


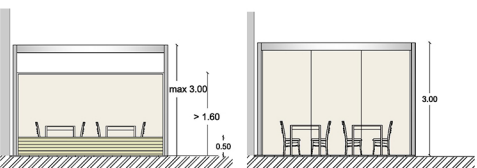
### DEHORS DI CONTATTO



DEHORS APERTO CON O SENZA COPERTURA



DEHORS PARZIALMENTE CHIUSO CON O SENZA PERIMETRAZIONE E COPERTURA CON ELEMENTI PORTANTI



DEHORS CHIUSI CON PERIMETRAZIONE E COPERTURA IN ELEMENTI PORTANTI

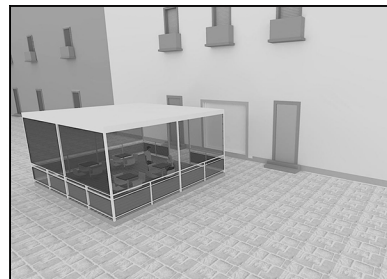
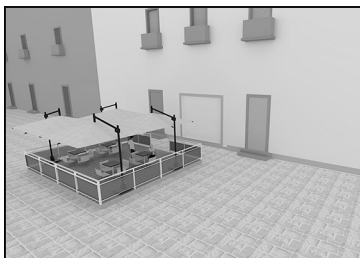
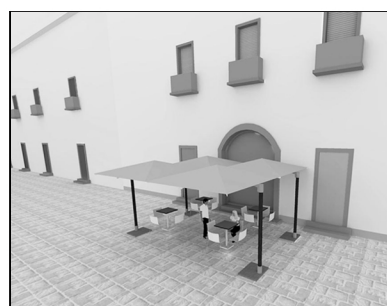
## ALLEGATO 2

### DEHORS

#### APERTO/PARZIALMENTE CHIUSO/CHIUSO

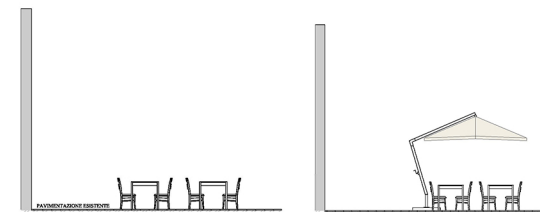
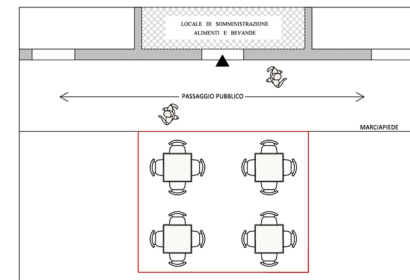
In questo ambito non ci sono prescrizioni particolari se non quelle dell'armonia con il contesto.

Saranno consentiti nei termini previsti dal presente regolamento tutte le tipologie dei dehors e soluzioni cromatiche, purché ci sia coerenza tra gli elementi che lo compongono: tutti gli elementi di arredo, tutti gli elementi di livellamento, tutti elementi di perimetrazione; tutti gli elementi di copertura, tutti gli elementi di completamento.

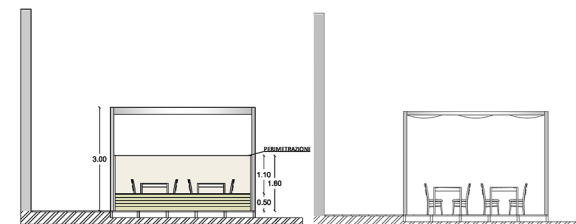


CONSENTITI NELL'AMBITO URBANO 2

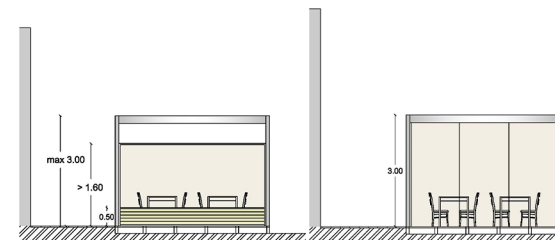
### DEHORS DI PASSAGGIO



DEHORS APERTO CON O SENZA COPERTURA



DEHORS PARZIALMENTE CHIUSO CON O SENZA PERIMETRAZIONE E COPERTURA CON ELEMENTI PORTANTI



DEHORS CCHIUSO CON PERIMETRAZIONE E COPERTURA IN ELEMENTI PORTANTI

APERTO

PARZIALMENTE CHIUSO

CHIUSO

APERTO

PARZIALMENTE CHIUSO

CHIUSO